

SAKURA

Uživatelský manuál **funkce WiFi**



Níže uvedený manuál je určen pro klimatizace s funkcí WiFi. Než začnete zařízení používat, pečlivě si tento manuál přečtěte a uchovejte jej pro budoucí použití.

WiFi aplikace – uživatelské instrukce

Prosím naskenujte do Vaše mobilního telefonu QR kód. Tato nejnovější aplikace je pro pohodlné ovládání klimatizací, vysoušečů a mobilních klimatizací.



iOS



Androide



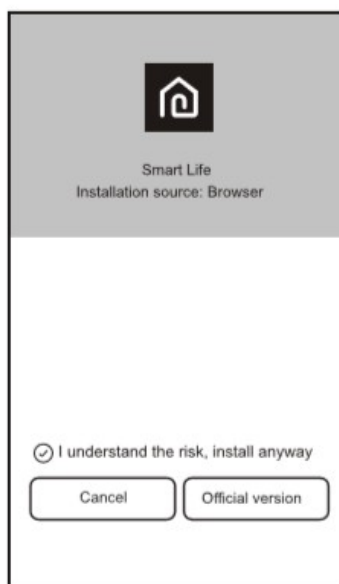
PROVOZNÍ PODMÍNKY:

Děkujeme, že jste zvolili právě naši mobilní klimatizaci. Tento manuál je určen pro klimatizace, které mají funkci WiFi.

Než začnete zařízení používat, pečlivě si tento manuál přečtěte a uchovejte jej pro budoucí použití. Nikdy sami WiFi modul neodpojujte.

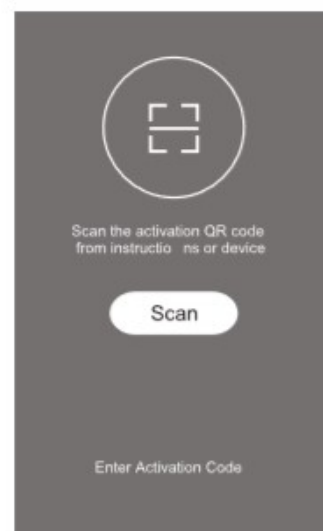
INSTALACE APLIKACE:

Stáhněte si do svého telefonu aplikaci pomocí QR kódu, na ploše telefonu se poté objeví ikona aplikace „SMART LIFE“.



AKTIVACE QR KÓDU

1/ Při prvním spuštění aplikace je možné zvolit mezi naskenováním aktivačního QR kódu (klikněte na tlačítko „SCAN“ a naskenujte aktivační kód viz níže) nebo přímo vložte aktivační kód uvedený níže (stiskněte tlačítko „Enter Activation Code“).



2/ Aktivační QR kód pro klimatizace

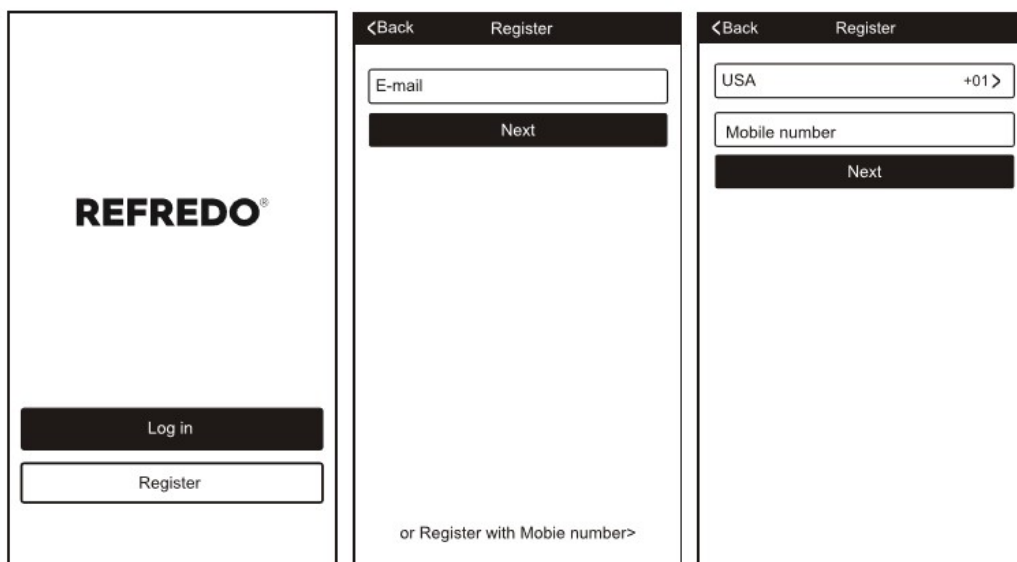


3/ Aktivační kód pro klimatizace:

REFREDO

REGISTRACE UŽIVATELSKÉHO ÚČTU

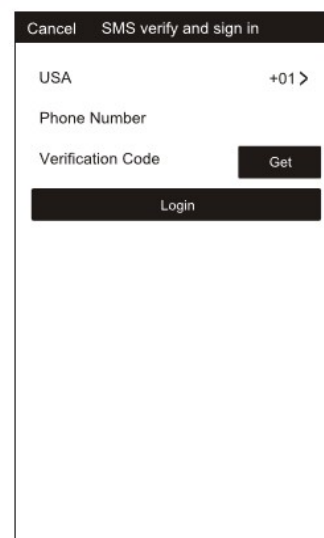
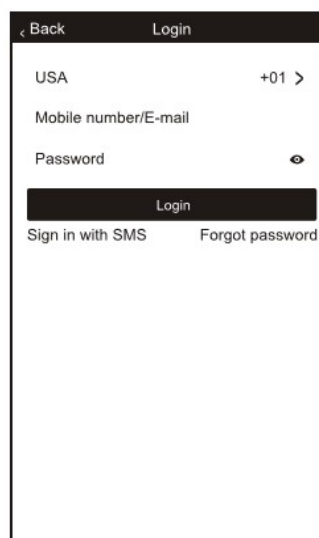
Při první spuštění aplikace je nutné si zaregistrovat Váš osobní uživatelský účet. Stiskněte tlačítko „Register“. Můžete se registrovat prostřednictvím Vašeho e-mailu nebo telefonního čísla.



PŘIHLÁŠENÍ UŽIVATELSKÉHO ÚČTU

1/ Do registračního formuláře vyplňte Váš e-mail nebo telefonní číslo a heslo. Zmáčkněte tlačítko „Login“.

2/ Pro přihlášení prostřednictvím telefonního čísla stlačte „Sign in with SMS“, na další stránce vyplňte Vaše telefonní číslo, stlačte „GET“, vyplňte ověřovací kód (Verification code) a stiskněte tlačítko „Login“.



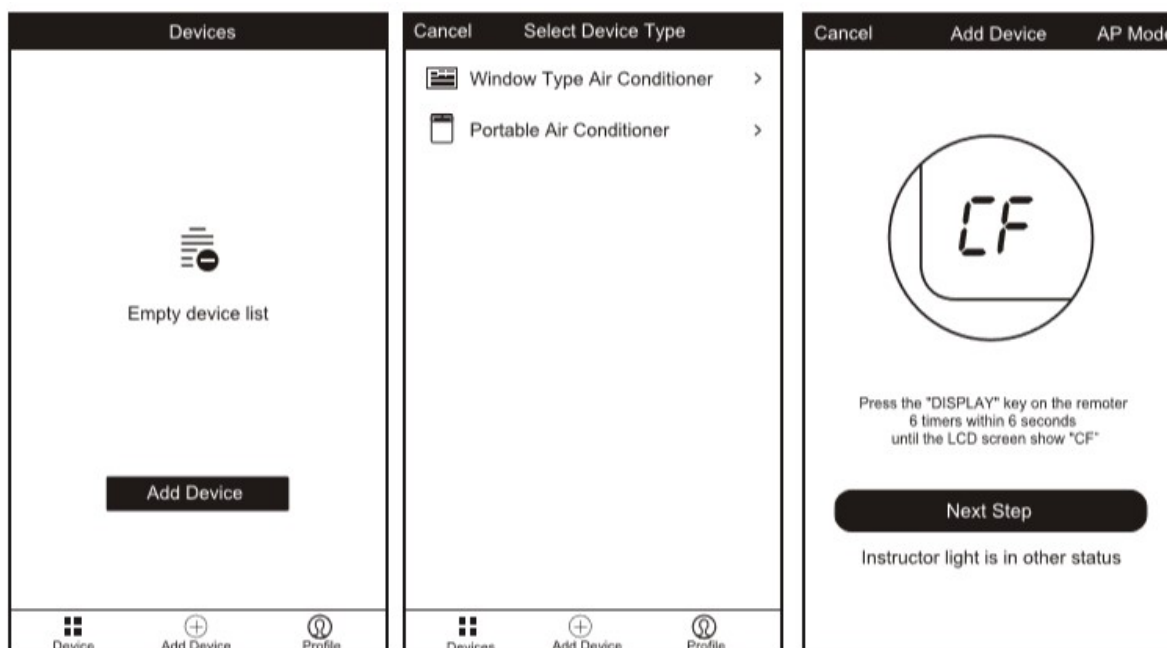
ZAPOMENUTÉ HESLO UŽIVATELSKÉHO ÚČTU

- 1/ Na stránce pro přihlášení stiskněte tlačítko „Forgot Password“.
- 2/ Vyplňte telefonní číslo nebo e-mail, který jste zadali při registraci, stiskněte „Next“.
- 3/ Po obdržení ověřovacího kódu jej vyplňte do políčka „Verification code“ a potvrďte tlačítkem „Confirm“.



VYHLEDÁNÍ A SPÁROVÁNÍ ZAŘÍZENÍ

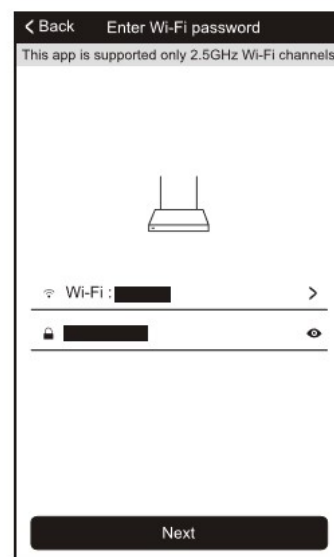
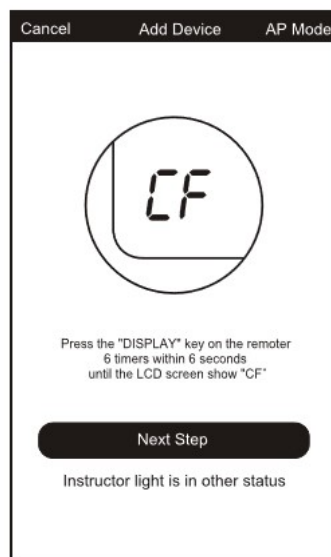
- 1/ Po přihlášení účtu přidejte do aplikace Váš typ zařízení pomocí tlačítka „Add Device“.
- 2/ Na výběr jsou dva způsoby spárování zařízení „CF“ nebo AP“ režim.



VYHLEDÁNÍ A SPÁROVÁNÍ ZAŘÍZENÍ – CF MODE

1/ Prvně se na displeji zobrazí „CF MODE“, pro pokračování stiskněte tlačítko „NEXT STEP“.

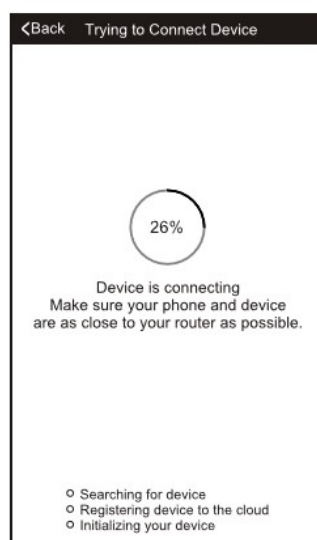
2/ Zvolte Vaši domácí WiFi síť, vyplňte heslo routeru a stiskněte „NEXT“.



3/ Aplikace automaticky spáruje zařízení.

4/ Poté, co bude zařízení spárováno s aplikací, se objeví oznámení viz níže (Successfully add 1 devices).

5/ V aplikaci si můžete zvolit název zařízení („RENAME“) nebo pomocí aplikace sdílet s ostatními členy rodiny („SHARE WITH FAMILY“). Stiskem tlačítka „DONE“ přejdete k ovládání klimatizace.

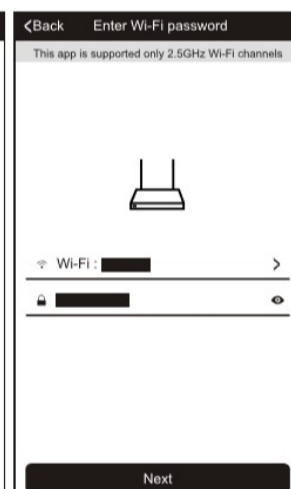
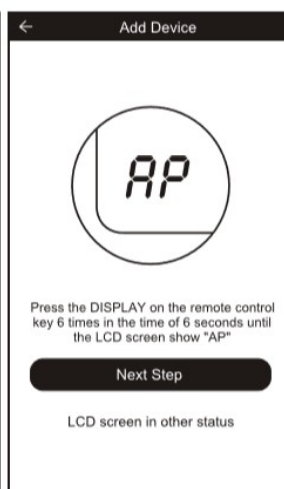
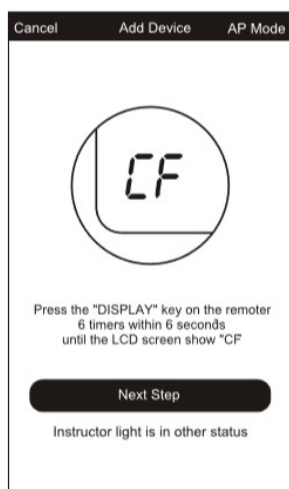


VYHLEDÁNÍ A SPÁROVÁNÍ ZAŘÍZENÍ – AP MODE

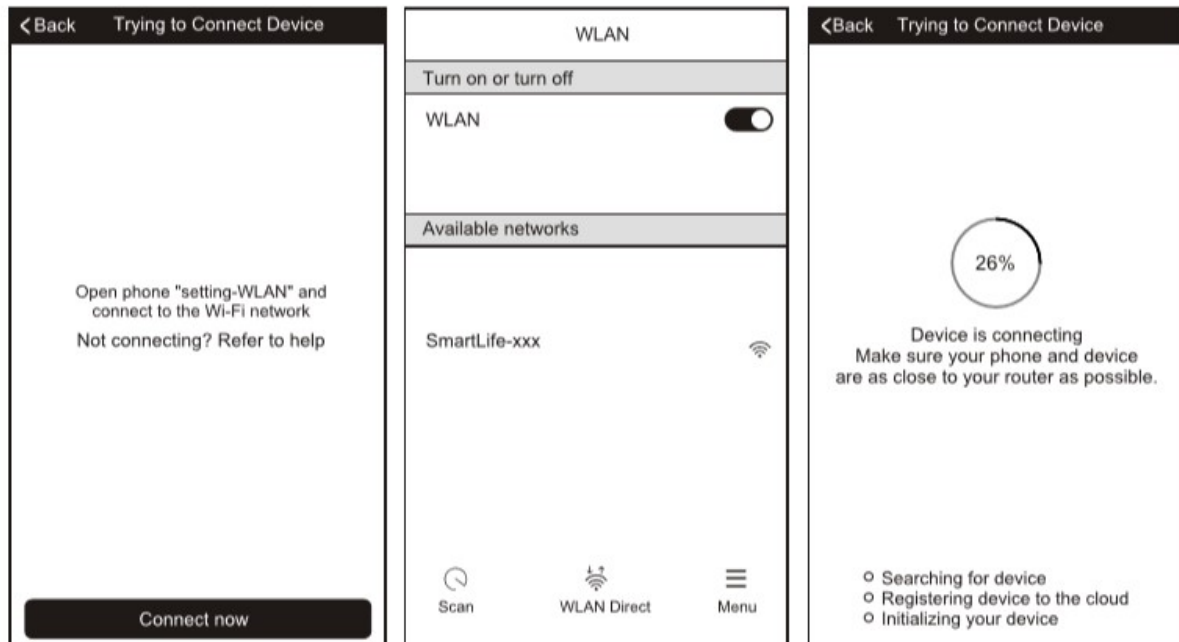
1/ Rychle za sebou 6x stlačte ikonu se zobrazením aktuálního módu.

2/ Po zobrazení symbolu „AP“ stiskněte tlačítko „NEXT STEP“.

3/ Zvolte Vaši domácí WiFi síť, vyplňte heslo routeru a stiskněte „NEXT“.

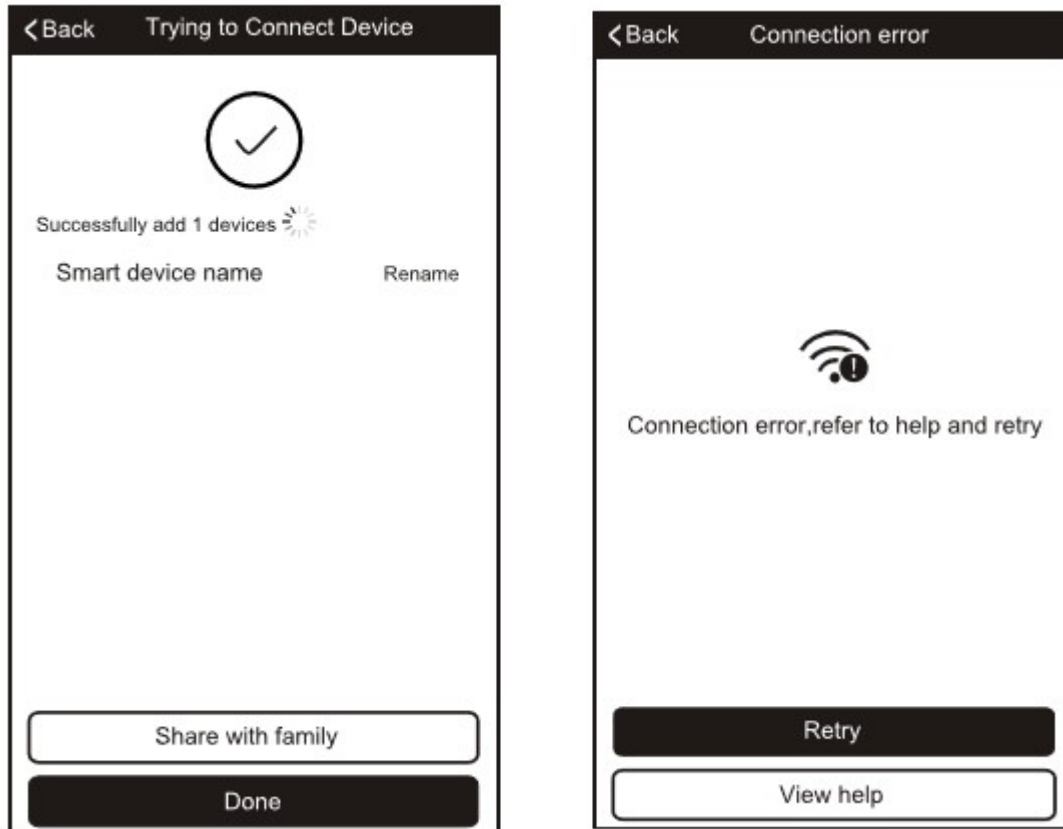


4/ V nastavení WLAN zvolte jako AC zařízení s názvem „SmartLife-XXX, poté se vraťte do aplikace, zařízení se automaticky spáruje s telefonem.



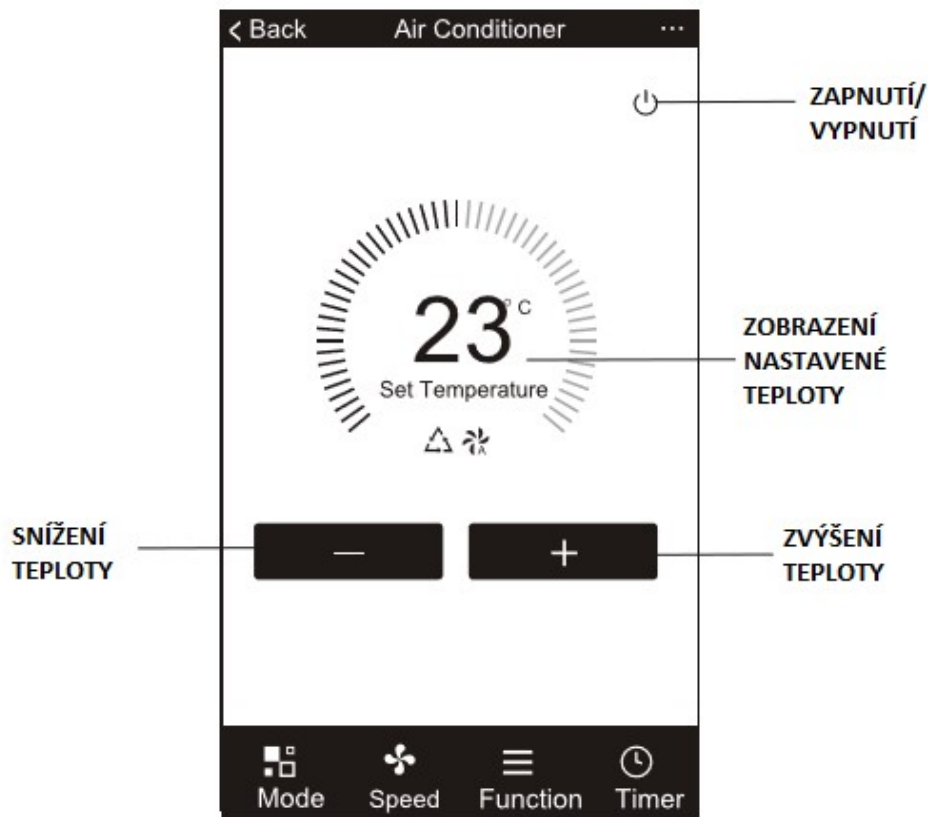
5/ Po úspěšném propojení aplikace s telefonem se na obrazovce zobrazí oznámení viz níže.

6/ Pokud se spárování zařízení nepodaří, stiskněte tlačítko „RETRY“ a pokuste se o spojení znovu.



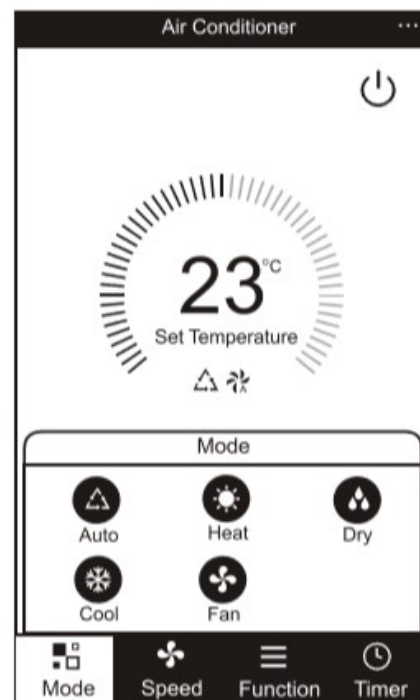
OVLÁDÁNÍ KLIMATIZACE

1/ V aplikaci klikněte na název Vaší klimatizace, zobrazí se panel pro její ovládání, stiskem tlačítka ON/ OFF ji zapnete, nastavte požadovanou teplotu.

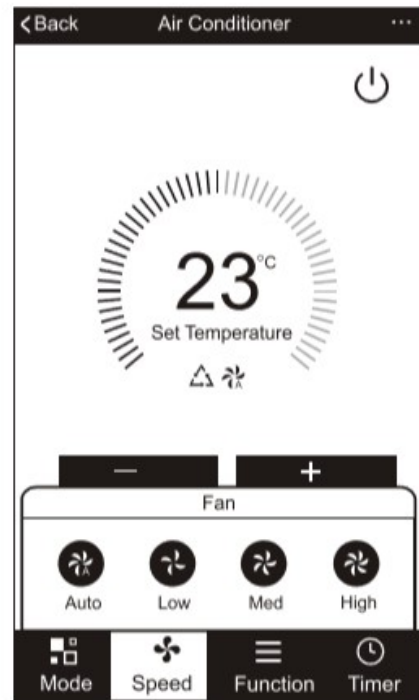
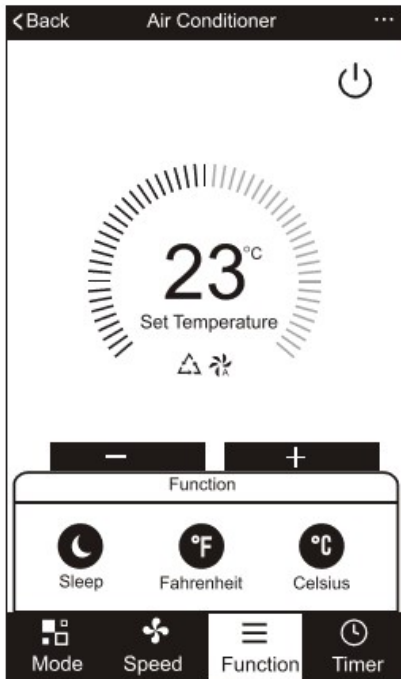


2/ Stiskem tlačítka „MODE“ můžete vybrat požadovaný provozní režim: CHLAZENÍ („cool“), TOPENÍ („heat“ – pouze u modelů s touto funkcí), VYSOUŠENÍ („dry“), VENTILACE („fan“) a AUTO.

-V režimu vysoušení může být prodleva mezi aktuálním zobrazením teploty na displeji zařízení a v aplikaci, je to způsobenou rychlou změnou teploty zařízení.

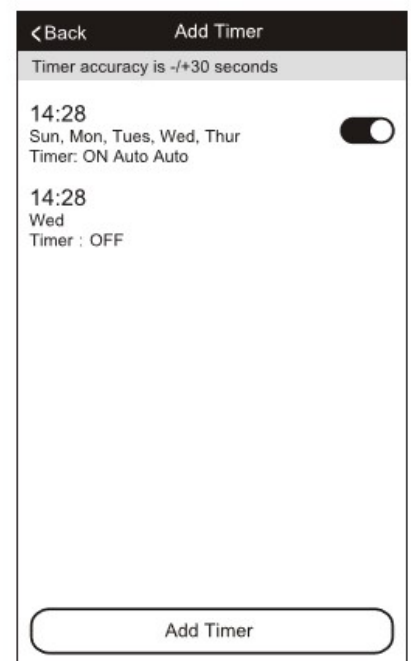
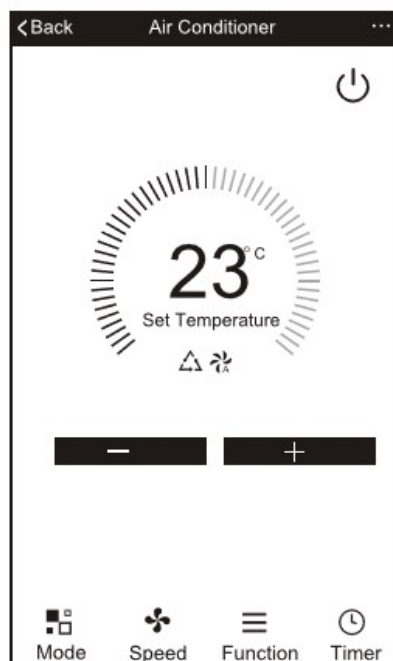


3/ Pro nastavení rychlosti otáček ventilátoru stiskněte tlačítko se symbolem větrníku „SPEED“. Je možné vybrat ze 4 rychlosti otáček: nízké, střední, vysoké a AUTO.



4/ Další funkce klimatizace je možné ovládat pomocí tlačítka „FUNCTION“ – aktivace režimu spánku („SLEEP“) nebo změna jednotek teploty.

5/ Pomocí aplikace můžete stiskem tlačítka „TIMER“ nastavit čas zapnutí a vypnutí klimatizace. Delším stiskem aktuálně nastavených hodnot se zobrazí okno pro jejich editaci, stiskem tlačítka „ADD TIMER“ můžete přidat další časy pro vypnutí či zapnutí klimatizace a aktivace v konkrétní dny v týdnu.



6/ V nastavení časovače je také možné zvolit provozní režim, požadovanou teplotu či rychlost otáček ventilátoru. Pro aktivaci stiskněte tlačítko „SAVE“ pro zrušení časovače „CANCEL“.

ZRUŠENÍ ČASOVAČE

AKTIVACE ČASOVAČE

NASTAVENÍ HODIN

NASTAVENÍ MINUT

NASTAVENÍ PROVOZNÍHO REŽIMU

NASTAVENÍ RYCHLOSTI VENTILÁTORU

NASTAVENÍ TEPLoty

TÝDENNÍ NASTAVENÍ

NASTAVENÍ ČASOVAČE: vypnutí / zapnutí

7/ Stisknutím ikony tři teček v pravém horním rohu aplikace můžete provést další nastavení. Např. přejmenovat zařízení v aplikaci, sdílet zařízení s ostatními, odpojit zařízení z aplikace, přepnout zařízení do továrního nastavení.

8/ V aplikaci můžete upravovat a uložit Vaše osobní nastavení:

A/ Informace o Vašem uživatelském účtu.

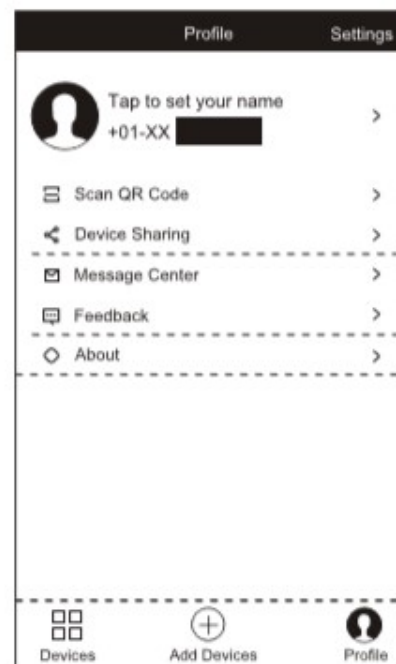
B/ Uložit naskenovaný QR kód.

C/ Sdílet informace o zařízení s ostatními uživateli

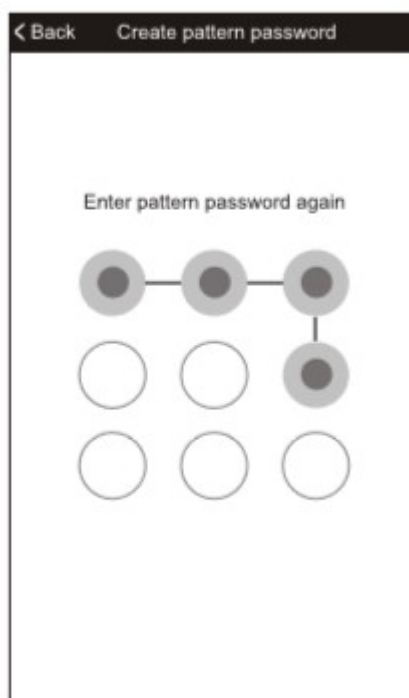
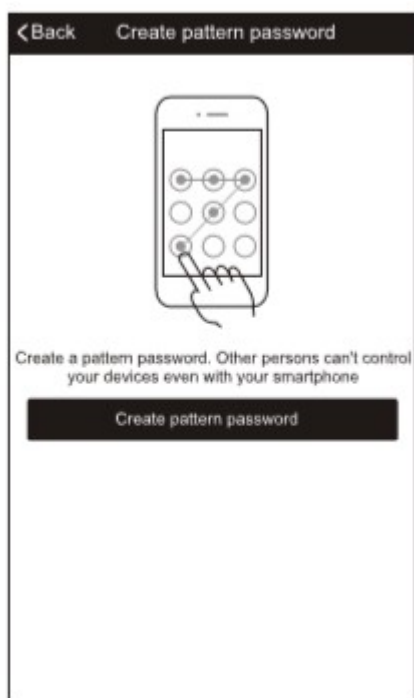
D/ Zobrazení všech hlášení, které aplikace generuje uživateli.

E/ Možnost zobrazení zpětné vazby k aplikaci online.

F/ Informace o aktuální verzi aplikace.



9/ V aplikaci je možné nastavit rodičovský zámek. Zvolte možnost „Create pattern password“ a prstem na obrazovce vytvořte tvar, který bude sloužit pro odemknutí aplikace.



ŘEŠENÍ PROBLÉMŮ

POPIS	ŘEŠENÍ
Klimatizaci není možné správně nastavit, připojit k telefonu.	1. Zkontrolujte, zda je telefon připojen k správné WiFi síti a je zadáno správné heslo.
	2. Zkontrolujte aktuální nastavení klimatizace.
	3. Ověřte, zda není zapnutý firewall či jiné omezení.
	4. Zkontrolujte, zda router funguje správně.
	5. Zkontrolujte, zda klimatizace, router i mobilní síť nemají výpadky v signálu.
	6. Zkontrolujte, zda router komunikuje s aplikací.
Není možné ovládat klimatizaci pomocí telefonu.	Software zobrazuje: Identifikace selhala. Toto znamená, že klimatizace byla resetována a telefon ztratil povolení k ovládání klimatizace. Znovu proveďte jednotlivé kroky ke spárování klimatizace s telefonem a nastavení WiFi sítě.
Telefon nemůže vyhledat klimatizaci.	Software zobrazuje: Klimatizace je mimo provoz. Zkontrolujte fungování sítě.
	1/ Proběhla rekonfigurace klimatizace.
	2/ Klimatizace je bez zdroje elektřiny.
	3/ Router je bez zdroje elektřiny.
	4/ Klimatizace se nemůže spojit s routerem.
	5/ Klimatizace se nemůže spojit se sítí prostřednictvím routeru.
	6/ Telefon se nemůže spojit s routerem.
7/ Telefon se nemůže připojit k místní síti.	

Systémové hlášky:

„CF“ – symbol se celkem 5x rychle zobrazí na displeji, poté se displej vrátí do normálního nastavení. Symbol značí, že telefon se nemůže připojit k síti a hledá připojení mezi chytrým zařízením s WiFi a routerem.

„PP“ – symbol se celkem 5x rychle zobrazí na displeji, poté se displej vrátí do normálního nastavení. Symbol značí, že telefon je připojen k chytrému zařízení s WiFi.

„SA“ – symbol se celkem 5x rychle zobrazí na displeji, poté se displej vrátí do normálního nastavení. Symbol značí, že vyhledávání zařízení pro spárování bylo dokončeno a je možné ovládat chytré zařízení pomocí mobilní aplikace.

„AP“ – symbol značí, že mobilní síť a chytré zařízení s WiFi je možné propojit prostřednictvím sítě internet, zároveň zařízení funguje jako „hot spot“.

RESETOVÁNÍ ZAŘÍZENÍ: V pohotovostním režimu rychle 6x za sebou stlačte tlačítko „FAN“, ozve se potvrzující pípnutí. Opakováním stejného kroku můžete přepínat mezi „CF“ a „AP“ módem.